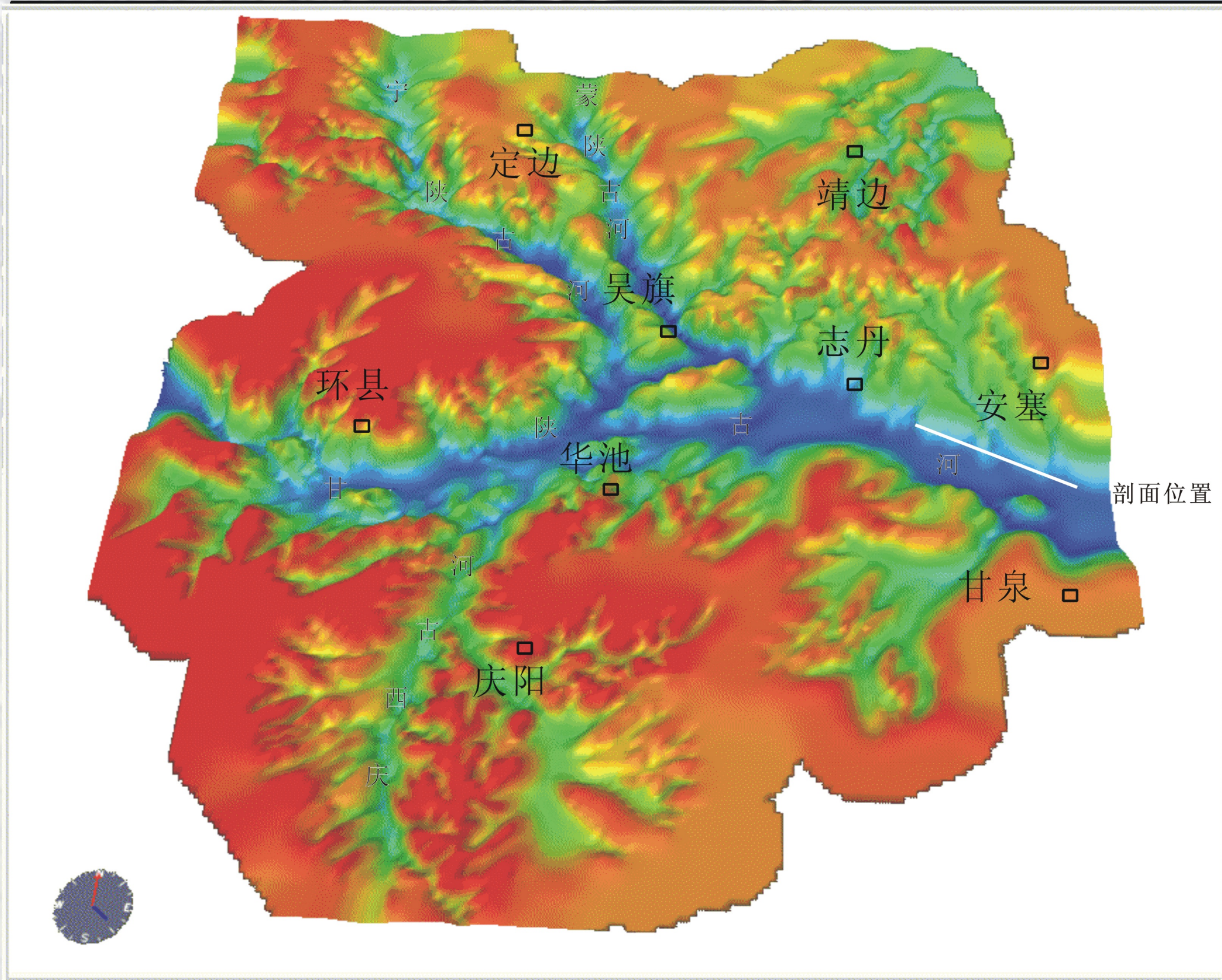


鄂尔多斯盆地侏罗系地层及沉积序列

三叠纪末，鄂尔多斯盆地整体抬升，经过一段时期的剥蚀风化，到早侏罗世末形成了以甘陕古河为一级河谷，宁陕古河、蒙陕古河、庆西古河、晋陕古河为二级河谷及一系列三、四级河谷的沟谷丘陵纵横的古地貌格局，在此基础上开始了鄂尔多斯盆地侏罗纪河流、三角洲、湖泊的沉积演化过程。



鄂尔多斯盆地南部前侏罗纪古地貌图
(据西北大学973项目及长庆油田研究成果)

时代	组	段	标志层	柱状剖面	体系域	层序	基准面变化曲线		沉积相类型			
							上升	下降	亚相	相		
K ₁	志丹群											
J ₂	安定组				HST	SQ ₆	上升	下降	半深湖	湖泊		
				TST	浅湖							
				LST	半深湖							
	直罗组				HST	SQ ₅	上升	下降	浅湖	湖泊		
				TST	浅湖							
	延安组	延V段	延2	七里镇砂岩	S12	HST	SQ ₄	上升	下降	辫状河	河流	
			延3		S11	TST				曲流河		
		延IV段	延4			S10	HST	SQ ₃	上升	下降	浅湖	湖泊
			延5		S9	TST	前缘					
			延6		S8	LST	前缘					
延III段		延7	裴庄砂岩	K4	S6	HST	SQ ₂	上升	下降	浅湖	湖泊	
		延8		K3	S5	TST				前缘		
延II段		延9		K2	S1	HST	SQ ₁	上升	下降	浅湖	湖泊	
		延10	宝塔砂岩	K1	S2	LST				前缘		
J ₁		富县组	第I段			TST				辫状河	河流	
T ₂	延安组	长1			LST				曲流河			

延安西杏子河剖面侏罗系层序地层序列



白垩系志丹群反映风成沉积的超大型陡角度交错层理 (安塞砖窑湾东)



延安组3段反映浅湖相沉积的深灰色薄层状泥岩互层 (延安裴庄西)



延安组7段反映三角洲沉积的向上变粗变厚的沉积序列—裴庄砂岩 (延安裴庄)



安定组反映浅湖相沉积的深灰色薄层状泥岩与泥灰岩互层 (安塞砖窑湾东)



直罗组大型辫状河道的底部大型冲刷面与延安组的平行不整合 (延安裴庄西)



延安组10段反映大型辫状河道沉积的大型交错层理 (延安宝塔山)